

「信号機のない横断歩道」一時停止率は全国平均21.3% (2020年) JAF発表
 30.6% (2021年)
 39.8% (2022年)
 45.1% (2023年)

Zebra Viewer

ゼブラビューアー

横断歩道の健全度を見える化します。

特許取得 第7315909号

横断歩道の**摩耗率**を専用ソフトで解析、地図に**赤、黄、青**で表示します。

※ 摩耗率: 横断歩道の白線部分のうち、道路の舗装部が見える割合
 (「横断歩道をはじめとする道路標示の維持管理について(通達)」警察庁丁規発第61号)

ID	所轄名	刻印	種別名	摩耗率	帯数	住所	緯度	経度	ファイル名
743	七曲署	0	横断歩道	56	8	東京都江戸市駒井町3丁目1-2-5	35.622847	139.583756	ZC_633062f773
744	七曲署	0	横断歩道	66	6	東京都江戸市駒井町1丁目3-6-1-6	35.622956	139.582857	ZC_633062f773
745	七曲署	0	横断歩道	58	5	東京都江戸市駒井町3丁目1-0-1	35.622818	139.583505	ZC_633062f773
746	七曲署	0	横断歩道	49	6	東京都江戸市駒井町3丁目1-0-3	35.622726	139.583731	ZC_633062f773
747	七曲署	0	横断歩道予告	0	-	東京都江戸市駒井町1丁目3-5-6	35.622479	139.582925	ZC_633062f773
748	七曲署	0	横断歩道予告	13	-	東京都江戸市駒井町1丁目3-4-9	35.623615	139.582759	ZC_633062f773
749	七曲署	0	横断歩道	1	6	東京都江戸市駒井町1丁目3-4-3	35.623814	139.582554	ZC_633062f773
750	七曲署	0	横断歩道	2	6	東京都江戸市駒井町2丁目2-6-1-2	35.624114	139.582127	ZC_633062f773
751	七曲署	0	横断歩道	0	5	東京都江戸市駒井町3丁目3-6-2-3	35.624314	139.579898	ZC_633062f773
752	七曲署	0	横断歩道	39	5	東京都江戸市駒井町4丁目6-1	35.623873	139.578151	ZC_633062f773
753	七曲署	0	横断歩道予告	15	-	東京都江戸市駒井町3丁目2-8-9	35.6245	139.576827	ZC_633062f773
754	七曲署	0	横断歩道予告	15	-	東京都江戸市駒井町3丁目2-8-1-3	35.624464	139.576587	ZC_633062f773

ランク別の数量も瞬時に計算

補修が必要な数量や場所が一目瞭然

写真で状況を確認できます。

地図は国土地理院地図のほか航空写真やオープンストリートマップなどの無料の地図を利用します。

誰が行っても定量的な調査が可能

専用スマホアプリで撮影



専用ツールで摩耗率計算



※インターネットの接続環境が必要です。

※スマホアプリ(Android版のみ)、摩耗率計算ツール(Windows 10・11)は期間限定での無償提供

<販売代理店>

宮川興業株式会社 <開発・販売・製品サービス>
 MIYAGAWA

〒150-0002 東京都渋谷区渋谷 1-20-28
 TEL: 03-3407-1002 FAX: 03-3409-7560
 mail: info@miyagawa-co.com



停止線のみ 26.8%



61.8%

横断歩道予告



57.4%

一部除外あり



81.4%

横断歩道全体



73.5%

縞1本のみ

簡単

1 スマホで撮影

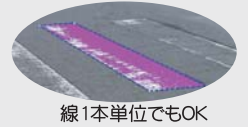


画面のクリックした位置の緯度経度を取得します。
(緑点のマーカ位置) 附属物管理に応用も可能

- 専用アプリで横断歩道、予告マーク、止まれ等のアイコンを選択し撮影するだけで種別を自動登録。
- 緯度経度・方位(撮影方向)を自動記録
- 管轄の所轄名、刻印、管理番号、その他メモ等を記録できます。電子黒板(オプション)も使用可能。

正確

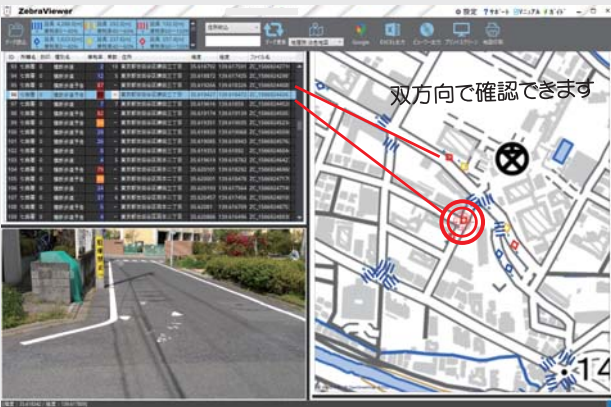
2 摩耗率の診断



線1本単位でもOK

- 専用ツールで摩耗率を診断
- 診断対象の四隅を指定して計算ボタンを押すだけです。
- 横断歩道全体やゼブラ1本単位での診断も可能。
- 診断結果の摩耗率は%で表示されます。

3 ビューアーに登録



双方向で確認できます

- 設置場所、種別、摩耗率、縞数の一覧表を表示。
- 一覧表のクリックした箇所が地図上で強調表示。
- 撮影写真は、補修が完了した後の写真と入替も簡単にできます。

数量を表示

延長 11,148.0[m] 摩耗率0~40%	延長 980.0[m] 摩耗率40~60%	延長 608.0[m] 摩耗率60~100%
延長 5,148.0[m] 摩耗率0~40%	延長 712.8[m] 摩耗率40~60%	延長 1,168.2[m] 摩耗率60~100%

- 摩耗率別の数量が一目でわかります。
- 赤、黄、青の摩耗率%の数値は、設定で変更可能。警察庁丁規発第61号通達に準拠
- 画面キャプチャー、エクセル出力も可能。
- 撮影データと診断結果は、簡易版の無償ビューアーソフトとともに出力可能です。

迅速

健全度の見える化

ZebraViewerのシステムをお使いいただくことにより、簡単に横断歩道等の設置位置や摩耗状態が把握できます。ZebraViewerご購入の方には、撮影アプリ、摩耗率計算ツールを無償提供予定(期間限定)、すぐに仕事にご活用いただけます。

詳細は **宮川興業株式会社** にお問い合わせください